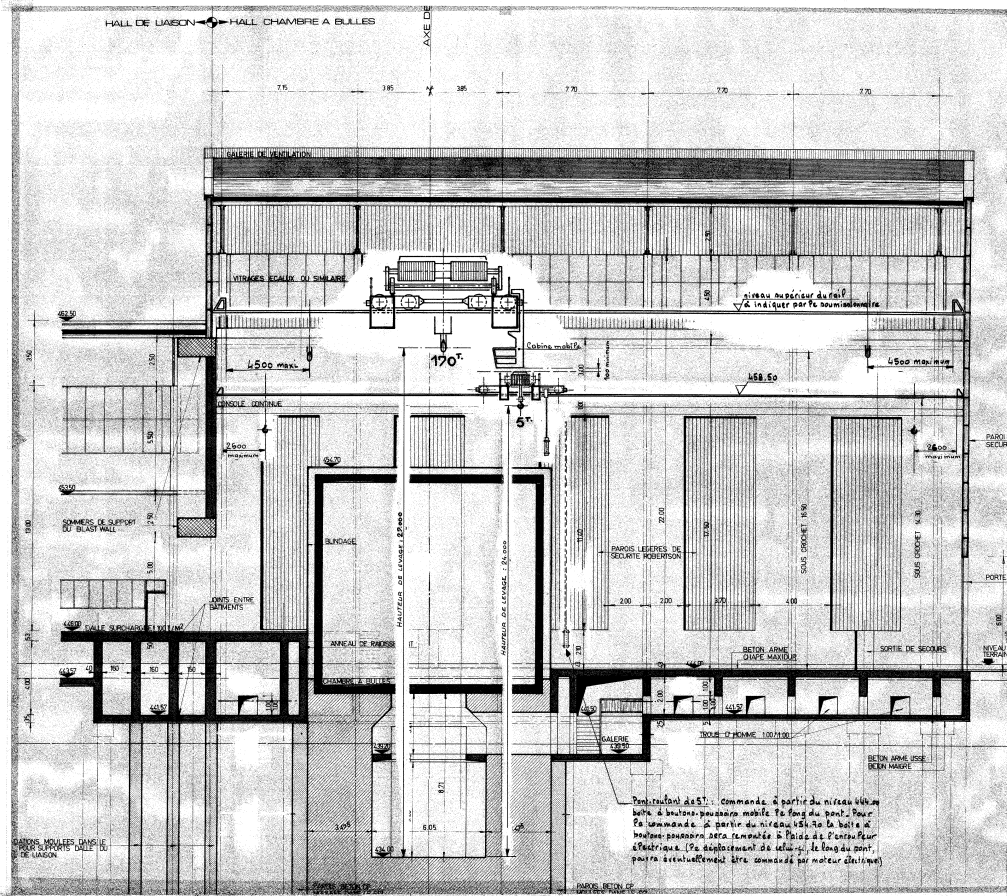


VUE EN PLAN.



VUE SUIVANT COUPE BB.

NOTE: La cotation des ponts est en mm, la cotation du bâtiment en cm.

à charge de Pléjudicataire: Part de réclamation principale des ponts; Pas de dispositifs de prise de courant principal sur les ponts.

PONT-ROULANT 170°: EXECUTION NORMALE.
 PONT-ROULANT 5°: EXECUTION ANTI-DEFURANTE.

APC1_0191_0002_0
 GRANDE CHAMBRE A BULLES EUROPEENNE (GEBE)

NOUVEAU	REVISE	APProuvé	ESQUISSE	DESSIN	EXECUTION	DATE
						1986.08.08
HALL CHAMBRE A BULLES PONTS-ROULANTS DE 170° ET 5° VUE EN PLAN - COUPE BB.						
DIVISION SB ORGANISATION EUROPEENNE POUR LA RECHERCHE NUCLEAIRE EUROPEAN ORGANIZATION FOR NUCLEAR RESEARCH						14-73-061-0

AD0442